

Übersicht sofort verfügbare Bauflächen



LESSINGSTADT
KAMENZ/KAMJENC
GROSSE KREISSTADT

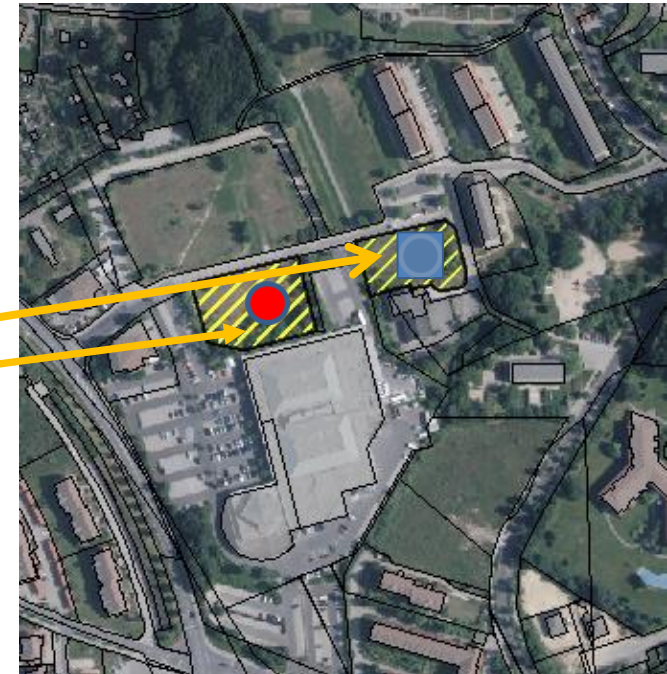
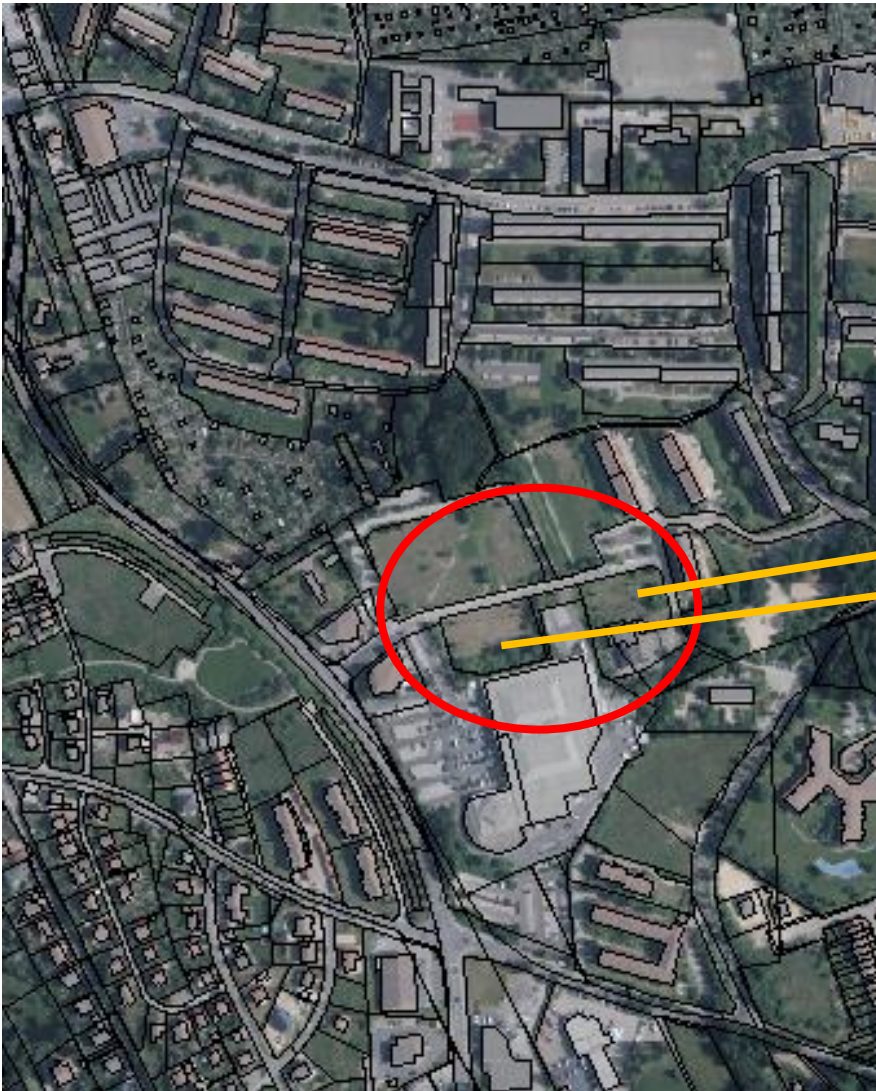
Willy- Muhle - Straße



Standort: Willy - Muhle - Straße



LESSINGSTADT
KAMENZ/KAMJENC
GROSSE KREISSTADT



Flurstücke :

2419 mit 3.207 m² - 42 €/m² ●

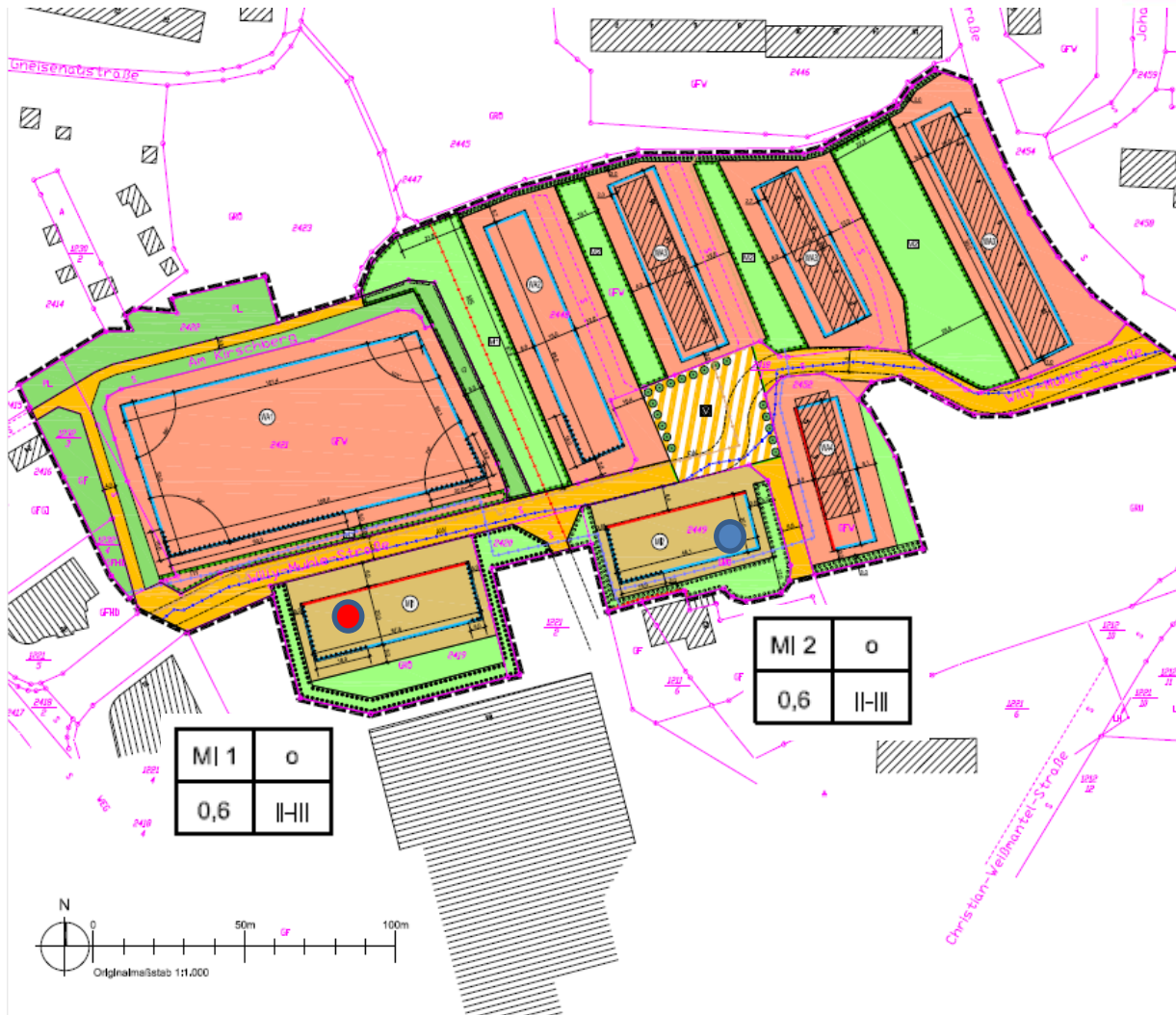
2449 mit 2.382 m² - 42 €/m² ●

Eigentümer: WBG Kamenz

Standort: Willy - Muhle - Straße



LESSINGSTADT
KAMENZ/KAMJENC
GROSSE KREISSTADT



Flurstücke :
 2419 mit 3.207 m² ●
 2449 mit 2.382 m² ●

Eigentümer: WBG Kamenz

Standort: Willy - Muhle - Straße



LESSINGSTADT
KAMENZ/KAMJENC
GROSSE KREISSTADT

Planungsrechtliche Beurteilung

- Die hier angebotenen Flurstücke 2449 und 2419 befinden sich in der Stadt Kamenz an der Willy – Muhle - Straße.
- Die ausgewiesenen Grundstücke liegen im Bebauungsplangebiet Kamenz „Willy – Muhle - Straße“. Der Bebauungsplan ist seit dem 20.12.2014 rechtskräftig. Die Flächen der Flurstücke 2449 und 2419 sind als gemischte Bauflächen ausgewiesen. Die Bebaubarkeit ist mind. 2 – max. 3 - geschossig möglich, mit einer Grundflächenzahl GRZ von 0,6. Der § 19 Abs. 3 BauNVO wird nicht ausgeschlossen, die Grundflächenzahl für Zufahrten und Stellplätze darf bis 0,8 überschritten werden. Es ist eine offene Bauweise zulässig.
- Weiterhin gelten die Festsetzungen des Bebauungsplanes. Dieser ist auch unter www.geoportal-kamenz.de einsehbar.
- Die Ein-/Ausfahrten der Flächen sind von der Willy – Muhle – Straße vorgesehen.
- Die genannten Baugrundstücke sind medienseitig voll erschlossen.
- Auskünfte zu den Bauflächen erteilt die Wohnungsbaugenossenschaft Kamenz eG, Blücherstraße 6, 01917 Kamenz, Tel. 03578 315310, Mail: wbg.kamenz@t-online.de